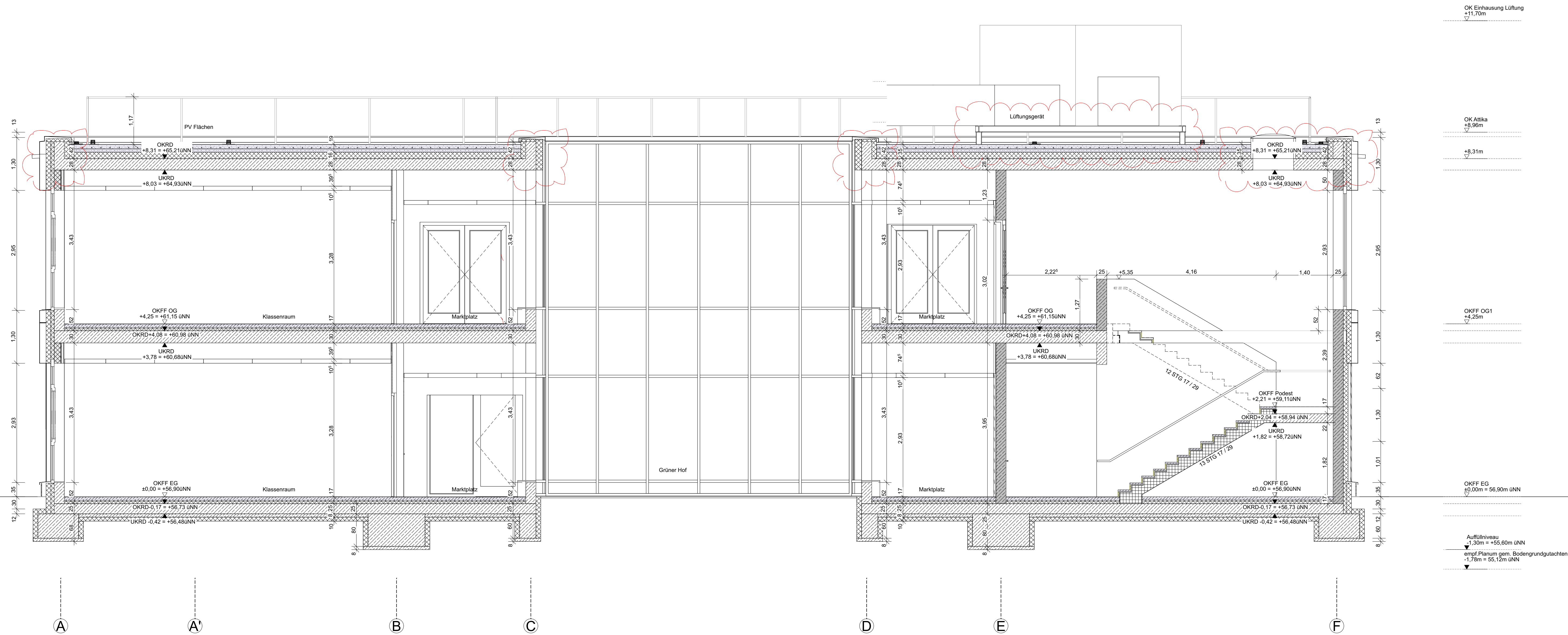
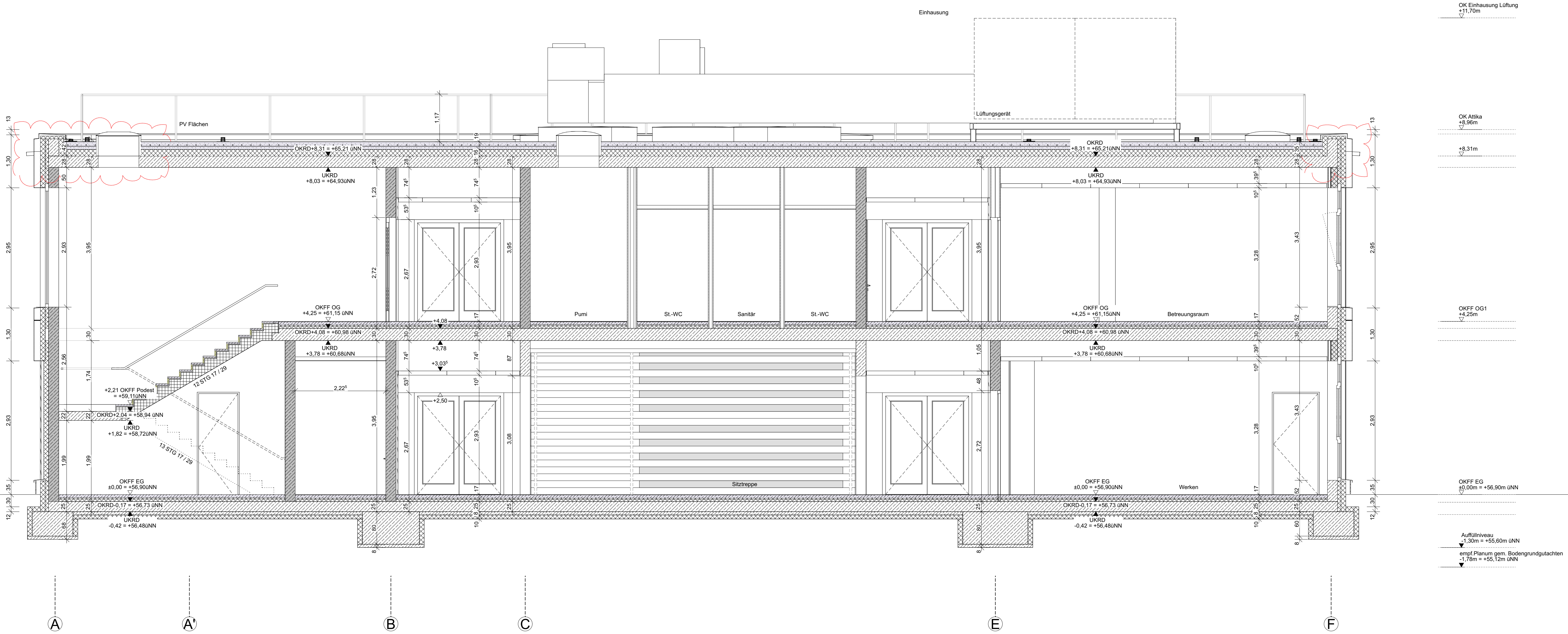


SCHNITT B-B



SCHNITT C-C

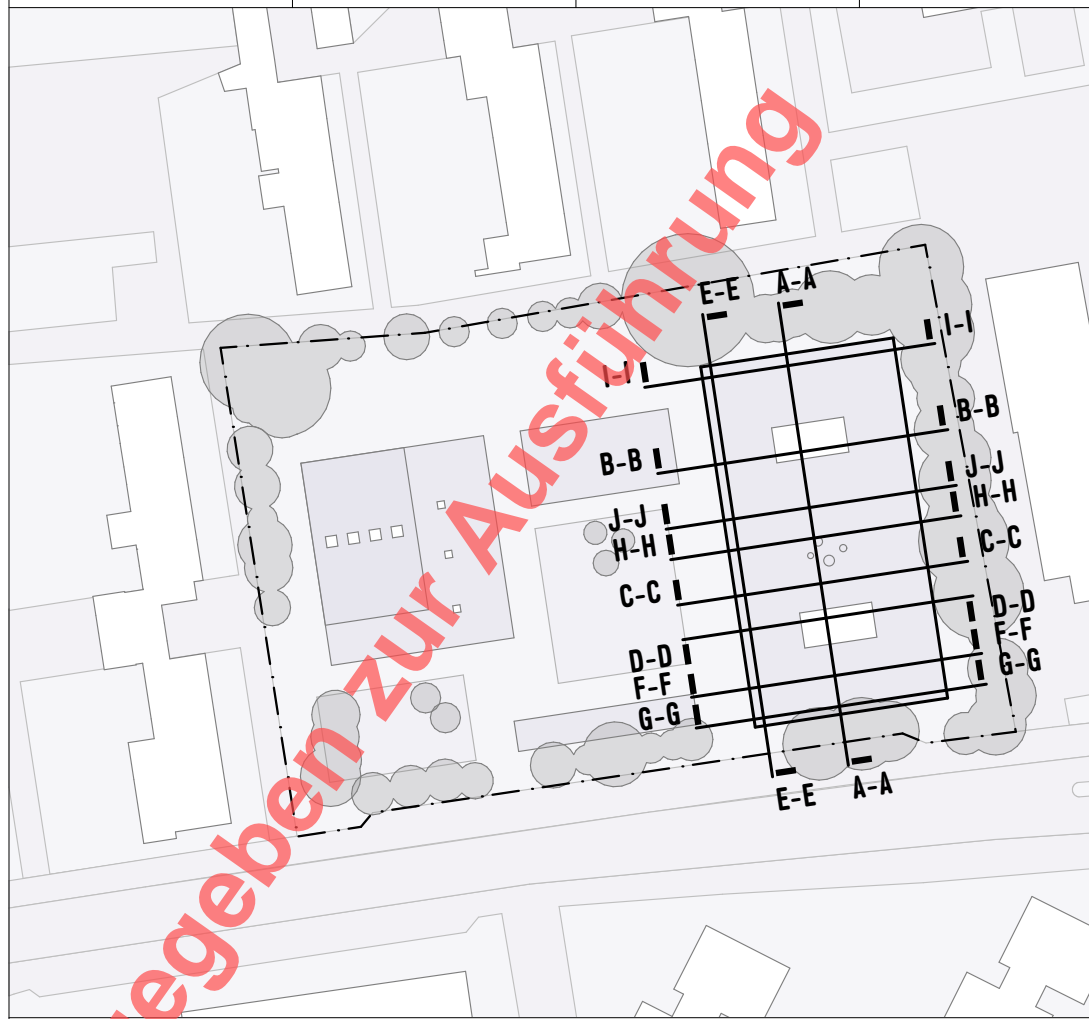


LEGENDE							
MATERIAL							
	Stahlbeton		MW Kalksandstein		Dämmung hart		
	Stahlbetonfertigteile		MW Hochlochziegel		Dämmung weich		
	Beton unbewehrt		MW Porenbeton		Dämmung Perlite		
	Stahlbauteil		Estrich		Substrat		
	Holzbauteil		Gipskarton		gewachsener Boden		
KÖTEN							
	OKG Oberkante Gelände		UKFD Unterseite Fertigdecke		OKBR Brüstungshöhe roh		
	OKFF Oberkante Fertigfußboden		UKST Unterseite Sturz		OKFR Brüstungshöhe fertig		
	OKRD Oberkante Rohdecke		UKUZ Unterseite Unterzug		VKR Vorderkante roh		
	UKRD Unterseite Rohdecke		UKWD Unterseite Dämmung		VKF Vorderkante fertig		
DURCHBRÜCHE							
	FD Fundamentdurchbruch		BD Bodendurchbruch		DS Deckenschlitz		
	FA Fundamenteinsparung		BA Bodeneinsparung		FBS Fußbodenschlitz		
	WD Wänddurchbruch		BS Bodenschlitz		FBA Fußbodeneinsparung		
	WA Wändeinsparung		DD Deckendurchbruch		KB Kernbohrung Wand		
	WS Wändschlitz		DA Deckeneinsparung		KB Kernbohrung Decke		
ABKÜRZUNGEN							
	S Sanitärtechnik		L Lüftungstechnik		BS Brandschutztechnik		BE Bodenentwurf
	H Heiztechnik		G Gasanlagen		BW Brandwand		RR Regenfallrohr
	K Kältetechnik		REV Revisionsöffnung		dt dichtschießend		DE Nachentwurf
	E Elektrotechnik		NA Notausgang		dt rauchdicht/selbstschließend		NE Notablauf
Ständige Maße sind vom Unternehmer eigenverantwortlich am Bau zu prüfen. Alle Werkstoffe sind nur in Verbindung mit den gültigen Schab- und Bewehrungsplänen des Tragwerksplaners, sowie den Durchbruchplänen der Fachbereiche gültig und binden den ergänzenden Angaben. Drehrichtungen sind nach Angabe Tragwerksplaners auszuführen. Der Ausführer ist verpflichtet, den Auftraggeber auf etwaige Unstimmigkeiten der Ausführungsunterlagen hinzuweisen (VOB § 3.3).							
05	18.11.25	Anpassung Attikahöhen-Dachaufbau					SRA
04	11.04.25	Planfortschreibung, Anpassung Sockel, Aufkantung Oberkante					SRA
03	17.02.25	Planfortschreibung					SRA
02	22.10.24	Planfortschreibung					SRA
01	21.08.24	Entwurfphase Lp5					SRA
INDEX	DATUM	ÄNDERUNGEN					BEARB. GEPR.

706\_5\_SG\_SN\_--\_002\_05\_SCHNITTE C-C, B-B

## SCHNITTE C-C, B-B

Maßstab	Format	Datum	Planersteller
1:50	1189x841 A0	18.11.25	SRA



PROJEKT <b>MELANCHTHONSCHULE MÜNSTER</b> Königsbergerstraße 91   48157 Münster	
BAUHERR Bauwerke Münster GmbH Klimmenstraße 10   Stadthaus 1 48143 Münster	ARCHITEKT <b>SCHALTRAUM</b> Dahle-Diurdam-Heise PartGmbH Christian Diurdam Versammlungsstraße 32 20457 Hamburg Tel: +49 (0) 40-5719949-0 E-Mail: msm-21-03@schaltraum.net